

# stocker

www.stockergarden.com

## PRIRUČNIK

### Art. 245

.....



**ELEKTRIČNA PRSKALICA 1 l**



Via Industria 1/7 Industriestraße - I-39011 Lana (BZ)

Tel. +39 0473 563277 - Fax +39 0473 563482

info@stockergarden.com - www.stockergarden.com

**ASTORIA TRADE**

Despota Stefana Lazarevića 2 15000 Šabac, Srbija

email: info@astoria-trade.com | office@astoria-trade.com

mob: 065/ 85 95 105 tel/fax: 015 350 567

## OPŠTI OPIS

Upotrebom ove prskalice uštedete dosta vremena, rada i novca u zaštiti vaših polja, zato, pre nego što počnete sa radom, i da bi bili maksimalno zadovoljni, molimo vas da pročitate sledeća uputstva pažljivo.

## UPOTREBA

1. Umetnite dve R- 20 1,5 V baterije ( poželjno alkalne ) u baterijski odeljak , sa pozitivnim polom napred.
2. Sipajte herbicid u tank i onda ga stavite na ramena .
3. Tečnost se kreće gravitacijom, tako da vrh treba da bude niže od nivoa tanka.
4. Pritisnite dugme za snagu i prskalica počinje sa radom.
5. Istog momenta, prskanje atomizovane tečnosti počinje.
6. Važno je kontrolisati cirkulaciju tečnosti koja se prska, od izlaza iz tanka do izlaza iz dizne.
7. Zaustavite prskalicu povlačenjem sigurnosnog dugmeta.
8. Da biste raskočili tank od prskalice, popustite zavrtnje, uklonite crevo i ventil. Ovo se isto može uraditi kada tank sadrži tečnost.

Za više informacija o proizvodu, molimo kontaktirajte : [info@astoria-trade.com](mailto:info@astoria-trade.com)  
Prijavite se za obaveštenja i budite u toku sa novostima : [info@astoria-trade.com](mailto:info@astoria-trade.com)

## **ODRŽAVANJE**

- \* Proverite da li su baterije u dobroj kondiciji
- \* Ako se aplikacija vremenom širi, uklonite baterije.
- \* Nemojte prati glavu prskalice, ako je zaprljana, samo je očistite tkaninom.
- \* Kada koristite herbicide , pratite instrukcije date od proizvođača.
- \* Kada su spojevi diskonektovani, spojite crveno sa crvenim i crno sa crnim.

## **REŠENJE PROBLEMA**

Ako uređaj ne radi propisno, proverite :

- \* da li su baterije potpuno napunjene
- \* da li su baterije ispravno pozicionirane
- \* da li kontakt za uključivanje radi normalno
- \* da li opruga koja pridržava baterije vrši dovoljan pritisak na baterije i da li je čista
- \* da li su spojni kablovi ispravno spojeni za motor
- \* da li je motor u dobroj kondiciji
- \* da disk za difuziju nije polomljen

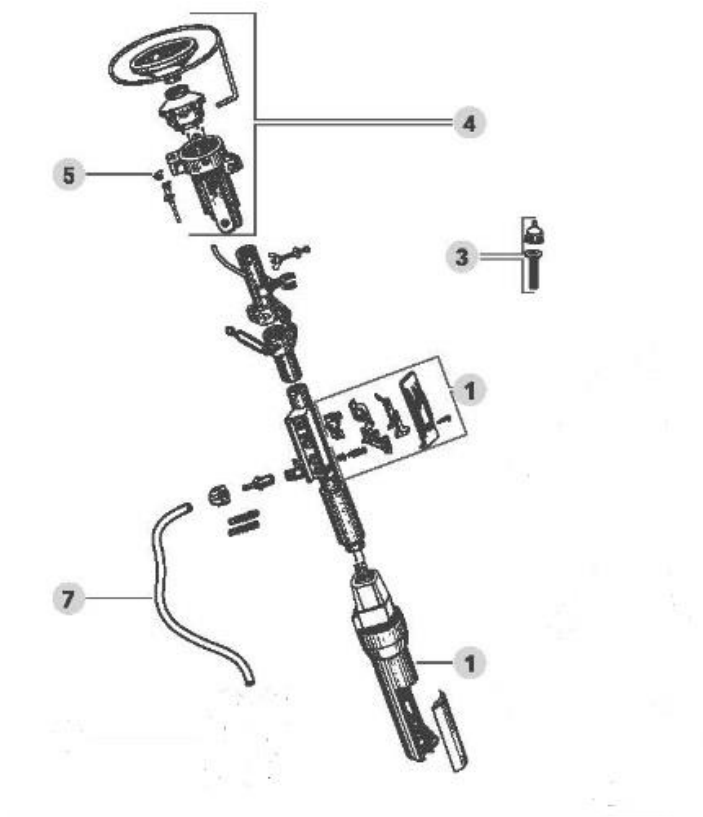
Za više informacija o proizvodu, molimo kontaktirajte : [info@astoria-trade.com](mailto:info@astoria-trade.com)  
Prijavite se za obaveštenja i budite u toku sa novostima : [info@astoria-trade.com](mailto:info@astoria-trade.com)

## BELEŠKE

Preporuke i informacije koje pružamo su rezultat brojnih istraživanja. Međutim, može biti više faktora koji su izvan naše kontrole ( preparati, smeše, pogrešna primena, klimatski uslovi, itd. ).

## KOMPONENTE I REZERVNI DELOVI

1. 231/1 ON/OFF PREKIDAČ SA ODELJKOM ZA BATERIJE
3. 231/3 FILTER
4. 231/4 GLAVA ZA PRSKANJE
5. 231/5 MLAZNICE
7. 231/7 CREVO



Za više informacija o proizvodu, molimo kontaktirajte : [info@astoria-trade.com](mailto:info@astoria-trade.com)  
Prijavite se za obaveštenja i budite u toku sa novostima : [info@astoria-trade.com](mailto:info@astoria-trade.com)